

- BG** Инструкция за монтаж и експлоатация
- ENG** Instruction for installation and use
- RO** Instrucțiune de instalare și utilizare
- SRB** Uputstvo za ugradnju i upotrebu
- HR** Uputstvo za ugradnju i upotrebu
- BIH** Uputstvo za ugradnju i upotrebu
- HU** Szerelési és kezelési utasítás
- SLO** Navodilo za vgradnjo in uporabo
- GR** Οδηγιοσ για την εγκατασταςη και τη χρηση
- MK** Упатство за вградување и употреба
- SK** Návod na montáž a použitvanie
- PL** Instrukcja instalacji i użytkowania
- P** Instrução para instalação e uso
- IT** Istruzioni per l'installazione e l'uso



- BG** Миниатурни автоматични прекъсвачи (MCB)
- ENG** Miniature circuit breakers (MCB)
- RO** Intreruptor automat
- SRB** Automatski osigurači
- HR** Automatski osigurači
- BIH** Automatski osigurači
- HU** Kismegszakító
- SLO** Miniature avtomatska varovalka
- GR** Μικροαυτοματη ασφαλεια
- MK** Минијатурни прекинувачи
- SK** Miniaturny automaticky vypinač
- PL** Wyłączniki miniaturowe
- P** Disjuntores miniatura
- IT** Interruttori automatici miniaturizzati



Документи, на които съответства изделието:

Стандарт EN60898-1

EN 60947 - 2

CXXN

— брой полюси (1,2,3,4)
— изключвателна възможност (kA)

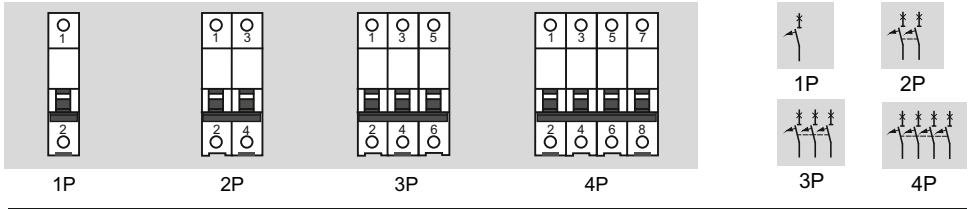
C X — номинален ток (A)

— крива на изключване C,B,D

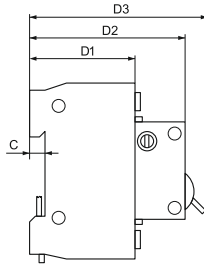
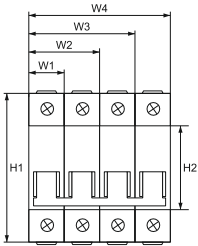
Технически характеристики	DC	C 40N	C 60N	C 100L	C 100M
Номинален ток (A):	1, 2, 4, 6, 10, 16, 20, 25, 32, 40, 50, 63	2, 4, 6, 10, 16, 20, 25, 32, 40, 50, 63	1, 2, 4, 6, 10, 16, 20, 25, 32, 40, 50, 63	6, 10, 16, 20, 25, 32, 40, 50, 63	80, 100, 125
Номинално напрежение (V):	240V AC/DC	230 - 400V 50/60Hz	230 - 400V 50/60Hz	230 - 400V 50/60Hz	230 - 400V 50/60Hz
Крива на изключване:	C	C	C, B	C	C, D
Брой полюси:	1, 2	1, 2, 3	1, 2, 3, 4	1, 2, 3	1, 2, 3, 4
Изключвателна възможност (A):	6000	4500	6000	10000	10000
Изолационно напрежение (V):	2000	2000	2000	2000	2000
Електрическа износоустойчивост (брой цикли):	4000	4000	8000	4000	4000
Механическа износоустойчивост (брой цикли):	20000	20000	50000	20000	20000
Клас на токоограничение:	3	3	3	3	3
Степен на защита:	20	20	20	20	20
Присъединителна клема:	плоска (тунелна) винтова клема				
Свързване:	захранващ гребен, твърди или гъвкави проводници				
Момент на затягане на винта (Nm):	1.33	1.33	1.33	1.33	1.33
Индикатор за състоянието:	да	да	да	да	да
Пластмасова кутия:	материал, неподдържащ горенето; устойчив на UV лъчи				
Монтаж:	вертикален; DIN шина				
Температура на околната среда:	-5°C to + 65°C±2° C				

BG - В интерес на вашата безопасност, монтирането и настройването да се извършват само от специалист! **EN** - For your safety, installation and tuning are performed only by a specialist! **ВiH** - Za vašu sigurnost, ugradnju i tuning vrši samo stručnjak! **GR** - Για την ασφάλειά σας, η εγκατάσταση και η τροφοθέτηση γίνονται μόνο από ειδικούς! **D** - Zu Ihrer Sicherheit werden Installation und Wartung nur von einem Fachmann durchgeführt! **RO** - Pentru siguranța dvs., instalarea și reglarea sunt efectuate numai de către un specialist! **SK** - Pre vašu bezpečnosť, inštalácia a ladenie vykonáva iba špecialista! **SLO** - Za vašo varnost, namestitvev in nastavitvev opravlja samo strokovnjak! **SRB** - Za vašu sigurnost, instalacija i podешавање изводе само специјалиста! **HU** - Az Ön biztonsága érdekében a telepítést és a hangolást csak szakember végezheti! **HR** - Za vašu sigurnost, instalacije i ugađanje izvodi samo stručna osoba! **MK** - За ваша безбедност, инсталација и подесување се изведува само од специјалист! **PL** - Ze względów bezpieczeństwa instalację i strojenie wykonuje tylko specjalista! **P** - Para sua segurança, a instalação e o ajuste são realizados apenas por um especialista! **IT** - Per la tua sicurezza, l'installazione e la messa a punto vengono eseguite solo da uno specialista!

Схематично представяне на МСВ:

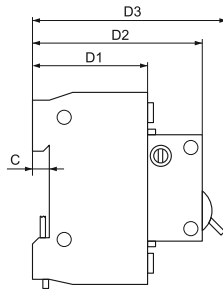
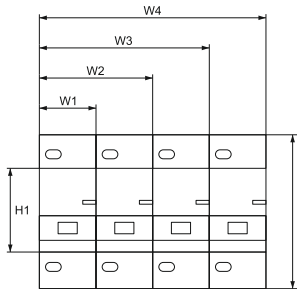


Размери (mm):



Размери (mm) за C40N, C60N, C60 DC, DP1N

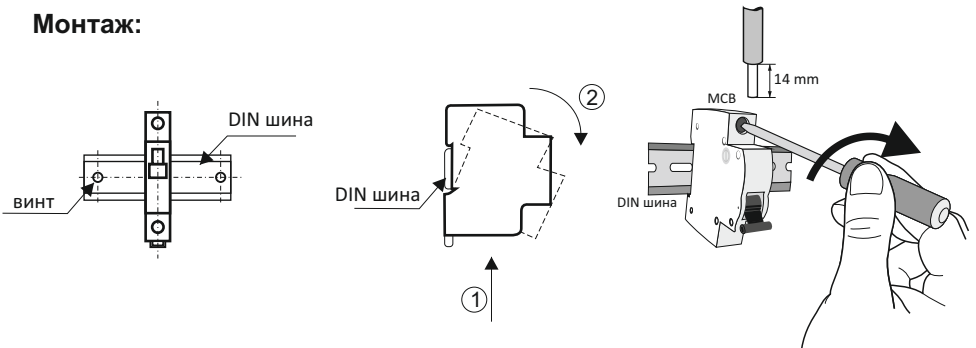
C	D1	D2	D3	H1
5	50	65	72	81
H2	W1	W2	W3	W4
45	18	36	54	72



Размери (mm) за 100M

C	D1	D2	D3	H1
5	50	65	72	45
H2	W1	W2	W3	W4
81	27	54	81	108

Монтаж:



Тип прекъсвач, In	A	1	2	4	6	10	16	20	25	32	40	50	63	80	100	125
Сечение на захранващите проводници	mm ²	1	1	1	1	1.5	2.5	2.5	4	6	10	10	16	25	35	50

www.elmarkholding.eu



CXXN

└── number of poles (1,2,3,4)
└── breaking capacity in (kA)

C X ─── rated current in (A)
└── tripping curve C

Documents corresponding to the product:

Standard EN60898-1

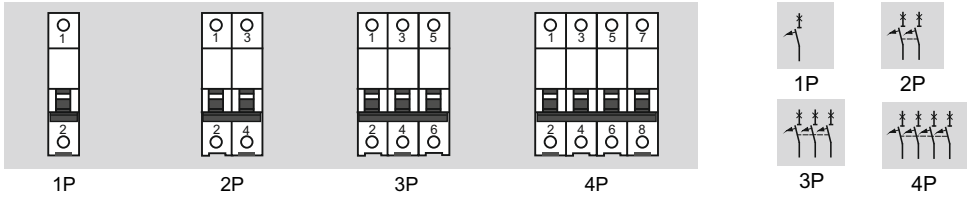
EN 60947 - 2

Technical specifications	DC	C 40N	C 60N	C 100L	C 100M
Rated current In (A):	1, 2, 4, 6, 10, 16, 20, 25, 32, 40, 50, 63	2, 4, 6, 10, 16, 20, 25, 32, 40, 50, 63	1, 2, 4, 6, 10, 16, 20, 25, 32, 40, 50, 63	6, 10, 16, 20, 25, 32, 40, 50, 63	80, 100, 125
Rated voltage (V):	240V AC/DC	230 - 400V 50/60Hz	230 - 400V 50/60Hz	230 - 400V 50/60Hz	230 - 400V 50/60Hz
Tripping characteristic:	C	C	C, B	C	C, D
Number of poles:	1, 2	1, 2, 3	1, 2, 3, 4	1, 2, 3	1, 2, 3, 4
Breaking capacity (A):	6000	4500	6000	10000	10000
Isolating voltage (V):	2000	2000	2000	2000	2000
Electrical wear resistance (number of cycles):	4000	4000	8000	4000	4000
Mechanical (number of cycles):	20000	20000	50000	20000	20000
Class of current limiting:	3	3	3	3	3
IP code:	20	20	20	20	20
Joining terminal:	Flat (tunnel) screw terminal				
Connecting:	power supply busbar, rigid or flexible				
Tightening moment:	1.33	1.33	1.33	1.33	1.33
Status indicator	yes	yes	yes	yes	yes
Plastic box:	not keeping the burning; material - Plastic material of UV rays				
Mounting:	vertical, DIN rail				
Ambient temperature:	-5°C to + 65°C±2°C				

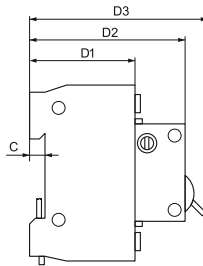
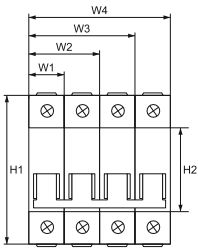
BG - В интерес на вашата безопасност, монтирането и настройването да се извършват само от специалист! **EN** - For your safety, installation and tuning are performed only by a specialist! **BiH** - Za vašu sigurnost, ugradnju i tuning vrši samo stručnjak! **GR** - Για την ασφάλειά σας, η εγκατάσταση και η τοποθέτηση γίνονται μόνο από ειδικούς! **D** - Zu Ihrer Sicherheit werden Installation und Wartung nur von einem Fachmann durchgeführt! **RO** - Pentru siguranța dvs., instalarea și reglarea sunt efectuate numai de către un specialist! **SK** - Pre vašu bezpečnosť, inštalácia a ladenie vykonáva iba špecialista! **SLO** - Za vašo varnost, namestitve in nastavitve opravlja samo strokovnjak! **SRB** - Za vašu sigurnost, instalacija i podešavanje izvođa samo specijalista! **HU** - Az Ön biztonságá érdekében a telepítést és a hangolást csak szakember végezheti! **HR** - Za vašu sigurnost, instalacije i ugađanje izvodi samo stručna osoba! **MK** - Za vašu bezbednost, instalacija i podešavanje se izveduwa samo od specijalista! **PL** - Ze względów bezpieczeństwa instalację i strojenie wykonuje tylko specjalista! **P** - Para sua segurança, a instalação e o ajuste são realizados apenas por um especialista! **IT** - Per la tua sicurezza, l'installazione e la messa a punto vengono eseguite solo da uno specialista!

Dimensional drawings

Schematics

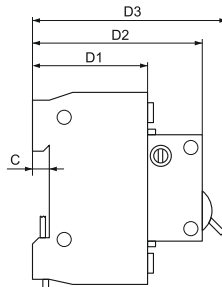
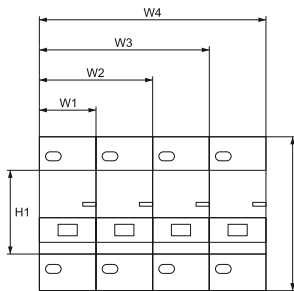


Dimensions (mm):



Dimensions (mm) for C40N, C60N, C60 DC, DP1N

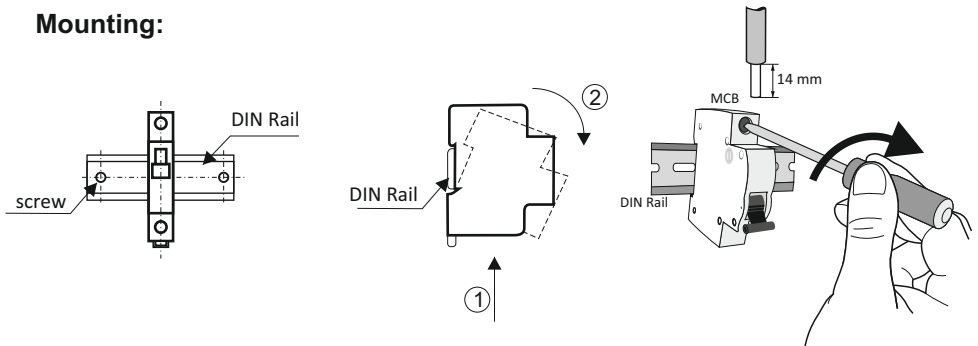
C	D1	D2	D3	H1
5	50	65	72	81
H2	W1	W2	W3	W4
45	18	36	54	72



Dimensions (mm) for 100M

C	D1	D2	D3	H1
5	50	65	72	45
H2	W1	W2	W3	W4
81	27	54	81	108

Mounting:



Type, Rated current In	A	1	2	4	6	10	16	20	25	32	40	50	63	80	100	125
Section of the power supply conductor	mm ²	1	1	1	1	1.5	2.5	2.5	4	6	10	10	16	25	35	50